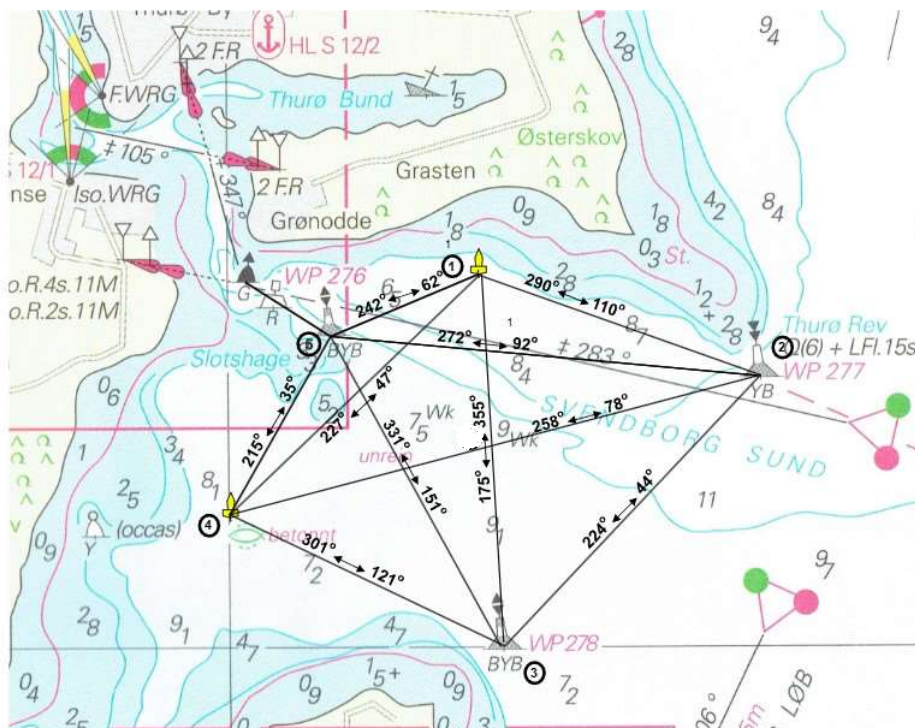


Kapsejladregler for "pigesejlad" 2024

Banekort



Regler

Der sejles efter ISAF's kapsejladregler 2021- 2024 med Nordic Sailing Federation og DS.'s forskrifter samt de bestemmelser, der fremgår af dette sejladsprogram.

Nedenstående er kopieret fra mandagskapsejladsernes del af hjemmesiden i august 2024 og tilrettet til brug for "pigesejlad".

Banerne og sejladserne

Aftensejladserne:

Sejladsdatoer for selve aftensejladserne:

Forår: 1/5 – 8/5 – 15/5 – 29/5 – 5/6 – 12/6 – 19/6 – 26/6

Sommerferie i juli.

Efterår.: 7/8 – 14/8 – 21/8 – 28/8 – 4/9 – 11/9 – 18/9 – 25/9

Dommerstade

På dommerbåden eller i særlige tilfælde på Dampskibsbroen. Herfra sættes alle signaler.

Inden sejladsens start vil banen blive angivet med tallene for mærkerne 1 – 2 – 3 – 4 – 5 på hvide plader med sorte tal, således at mærkerne rundes i samme rækkefølge, som tallene er anbragt – regnet fra oven og ned. Der vil så vidt muligt blive ophængt skilte på begge sider af dommerbåden. Talangivelsen kan ikke ændres efter kl. 18:45 og fra 1/9 kl. 18:15, ("pigesejlerne": talangivelsen kan ikke ændres efter et kvarter før starttidspunkt), hvorfor det ikke er nødvendigt at kontrollere banen efter disse tidspunkter, og derved senere startende både og dommere.

Det samme tal kan godt forekomme flere gange f.eks. 1 – 4 – 1.

Mærkerne

Mærkerne fremgår af søkortudsnittet.

Mærke 1 – udlagt mellem Fredskov og Revet. (10' 41' 80 Ø – 55' 1' 75 N) Også kaldt Valborgs Kasse mærket.

Mærke 2 – Revbøjen (sydmærke).

Mærke 3 – Stenodden (østmærke).

Mærke 4 – udlagt ved Dyrehave (Tåsinge). (10' 40' 00 Ø – 55' 00' 70 N) Også kaldt Valdemars Slot mærket.

Mærke 5 – Østmærket på Middelgrund.

Derudover indgår altid 2 faste søfartsafmærkninger i banen.

Det grønne mærke ved Grønneodde skal altid holdes om bagbord på vejen ud, og skal altid holdes om styrbord på vejen hjem.

Østmærket på Middelgrund:

På vejen ud:

- hvis første mærke er 1 eller 2, skal østmærket holdes om bagbord.
- hvis første mærke er 3 eller 4, skal østmærket holdes om styrbord.

På vejen hjem:

- hvis sidste mærke er 1 eller 2, skal østmærket holdes om styrbord.
- hvis sidste mærke er 3 eller 4, skal østmærket holdes om bagbord.
- Østmærket er også benævnt mærke 5, og kan derfor også indgå i banen midt i sejladsen. F.eks bane 1 – 5 – 1. Men ovenstående gælder altid, så østmærket skal altid rundes på vej hjem.

Start- og mållinje

Mellem redningsstige med orange/hvid redningskrans på dampskibsbroen og midt cockpit i dommerbåden. Alternativt den røde bøjle hvis dommerbåden ikke er udlagt.

Afkortning af bane

Der er mulighed for at banen kan afkortes, og måltagning kan derved finde sted ved et af banemærkerne. Der afgives 2 lydsignaler og signalflag "S" sættes.

Målgang er så mellem dommerbåden og det pågældende mærke.

Starterne sæson 2024 for "pigesejlerne", som kun har én start.

1. start kl. 19.00 ("pigesejlerne": Ret til ændret starttidspunkt)

Fra 1. september går 1. start kl. 18.30 ("pigesejlerne": Ret til ændret starttidspunkt)

Banesignal for omsejlningsretning (rødt eller grønt flag) sættes inden startproceduren går i gang.

Startprocedure:

Kl. 18.55 – 1 lydsignal og talstander 1 sættes

Kl. 18.56 – 1 lydsignal og signalflag P sættes

Kl. 18.59 – 1 lydsignal og signalflag P nedtages

Kl. 19.00 – 1. start, 1 lydsignal, talstander 1 nedtages

I september startes ½ time tidligere.

Bemærk dog ved flere starter:

Fra 5 minutter før 1. start og til sidste start er afsluttet, må startlinjen ikke passeres fra banesiden.

Det vil sige, at der i ovennævnte periode altid skal sejles vest om det udlagte startmærke, når man kommer fra banesiden. Både som krydser startlinjen er stærkt generende for de både som skal starte, og for de dommere som skal kontrollere at starten forløber planmæssigt, **og dette kan derfor medføre diskvalifikation. Kapsejladsudvalget vil skriftligt give advarsler eller påmindelser om dette.**

Denne regel gælder ikke for både som er i gang med egen startprocedure og derved allerede kapsejler.

Og Både der ikke er ved at starte, skal naturligvis altid holde klar af startende både, og blive væk fra startområdet indtil signaler for egen start går i gang. **Overtrædelse af dette kan medføre diskvalifikation.**

Tyvstart

I tilfælde af tyvstart, gives vedvarende lydsignal, og signalflag X sættes fra dommerstedet, og de pågældende båd(e) skal omstarte ved at sejle tilbage over startlinjen, eller uden om dommerbåden og starte igen. Undlades omstart tillægges 10 min. på bådens sejltid.

Når alle tyvstartede både har omstartet fjernes signalflag X igen, dog senest ved 1 minut til næste start.

Omstart

I tilfælde af omstart afgives 2 lydsignaler og 1. lighedsstander sættes.

Efterfølgende startprocedure: 6 minutter før starten 1. lighedsstander nedhales samtidig med 1 lydsignal.

5 minutter før starten talstander for starten hejses, og startproceduren fortsætter herefter.

De efterfølgende starter udskydes tilsvarende.

Tidsbegrænsning

Sejladsen afsluttes senest kl. 21.00, og efter 1/9 kl. 20.30. Både som ikke har krydset mållinjen inden dette tidspunkt registreres som udgået.

Lanterneføring

Deltagende både har pligt til efter solnedgang at føre reglementerede styrbord-, bagbord- og agterlanterne. Sker der havari på lysanlægget, skal der omgående sættes et klart, hvidt lys, synligt hele horisonten rundt. Overtrædelse af denne regel kan medføre diskvalifikation.

Respitberegning

Resultaterne beregnes efter Thurø-lystal, som er et måltalssystem, hvor måltallet fastlægges af kapsejladsudvalget efter bedste skøn og erfaring. Thurø-lystal har ingen sammenhæng med de udgåede lystal fra DS, men er et handicap som gives ud fra den pågældende båds og besætnings evner.

Lystal kan om nødvendigt blive korrigeret efter forårssæsonen.

I **meget** specielle tilfælde kan det vise sig nødvendigt, at korrigere lystallet efter få sejladses.

Både som i løbet af sæsonen får korrigeret lystallet, vil få en oplysning herom på mail eller SMS.

Har du ændret f.eks. sejlføring markant i forhold til sidste år, bedes dette oplyst i forbindelse med tilmeldingen.

Flerskrogsbåde sejler efter Texel mål iht. liste fra Dansk Sejlunion [Texel mål](#).

Resultater for dagens sejlads vil umiddelbart efter afslutningen være at finde på [Facebook](#).

Pointberegning

1. plads = 1 point

2. plads = 2 point

3. plads = 3 point

o.s.v

En udgået båd får point svarende til antal fuldførte både + 2.

En båd der ikke starter får point svarende til antal fuldførte både + 3.

En båd som er dommer får point svarende til en 1. plads.

Hvis der er gennemført 14-16 sejlads er fratrækkes 3 sejlads, 10-13 sejlads giver 2 fratrækkere, 5-9 sejlads giver én fratrækker. Eftertilmeldes en båd i løbet af sæsonen, vil den tildeles sidstepladser i de tidligere sejlads, som den ikke har deltaget i, uden at det ændrer de andre bådes allerede tildelte point. Tilmeldte både vil tælle med resten af sæsonen, også selvom båden ikke deltager.

Påtage sig en straf

Skulle du være uheldig at lave en fejl imod en af dine konkurrenter, er det muligt at lave en et-runde vending omkring dig selv, dvs. 360 graders vending. Dette ændrer Kapsejlsreglerne regel 44.1, og på den måde kan du nemt og hurtigt rette din fejl og undgå en protestsituation.

Protest

Opstår alligevel en situation hvor det er nødvendigt at lave en protest, skal Kapsejlsreglernes del 5 anvendes. En protest skal altid markeres med protestflag, og den der protesteres imod skal prajes, og ved målgang skal der mundtligt over for dommerbåden tilkendegives at der er protest. Protestskema kan afhentes i havnehuset efter aftenens sejlads eller på Dansk Sejlunions [hjemmeside](#), og skal afleveres personligt til pigesejlerudvalget eller fremsendes på mail til udvalget senest dagen efter sejladsen. Protesten behandles så vidt muligt efter efterfølgende sejlads, eller på andet nærmere bestemt tidspunkt.

Ansvar og ansvarsforsikring

Deltagerne deltager i aftenkapsejlads på deres egen risiko. Thurø Sejlklub påtager sig ikke noget ansvar for materielskade, personskade eller dødsfald, der opstår som følge af eller før, under eller efter sejlads. Deltagende både **skal** have gyldig ansvarsforsikring.